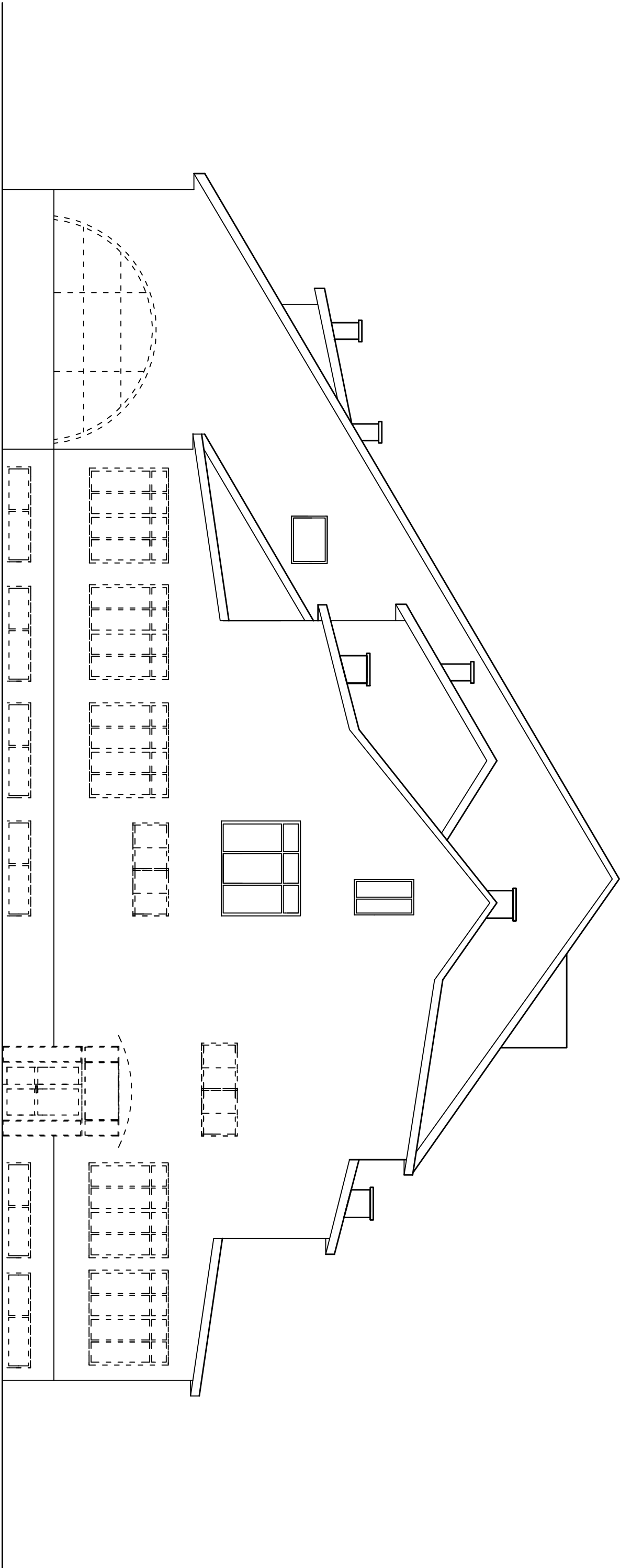


ELEWACJA ZACHODNIA



TERMO-MODERNIZACJA BUDYNKU SIEDZIBY DOMU DZIECKA W NOWEJ PAWŁÓWCE, GM. PRZEROŚL			
Adres	BUDYNEK SZKOŁY PROSTAWOJNEJ, LITOMIŃ DZIECIA W PAWŁÓWCE		
Inwestor	16-427 PRZEROŚL, NOWA PAWŁÓWKA 1, POWIAT SUWAŃSKI, WOJEWÓDZTWO POLSKIE, JEDNOSTKA EWIDENCYJNA 201204, 2 PRZEROŚL, OBRĘB EWIDENCYJNY nr 0010		
	NOWA PAWŁÓWKA, DZIAŁKI EWIDENCYJNE nr 398 I 396, Z INSTALACJĄ		
	POMIĘY OBRĘB EWIDENCYJNA DZIAŁKACH nr 398 I 396		
Opis	KATEGORIA OBIEKTU BUDOWLANEGO – XI	data: 12.2018 r.	
Inwestor	POWIAT SUWAŃSKI, 16-400 SUWAŃKI, UL. ŚWIERKOWA 60	Rys. L9.	
Tytuł rysunku	INWENTARYZACJA - ELEWACJA ZACHODNIA	skala: 1:100	
Architektura	mjr inż. arch. Marek Kochański nr upr. PD-0100	podpis	