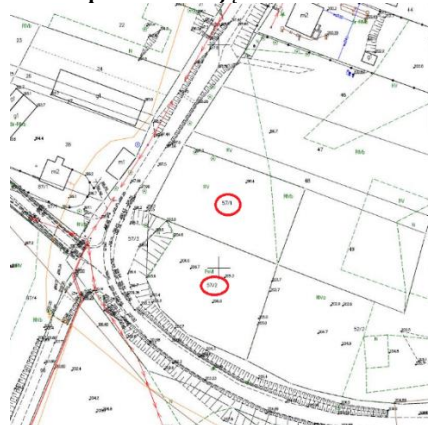


Ogłoszenie o przetargu

Zarząd Powiatu w Suwałkach ogłasza **DRUGI PRZETARG USTNY NIEOGRANICZONY** na sprzedaż nieruchomości położonych w obrębie Okrągłe gm. Jeleniewo

Nieruchomość z oznaczeniem KW		Powierzchnia nieruchomości	Opis nieruchomości	Przeznaczenie w miejscowym planie zagospodarowania przestrzennego	Obciążenia, zobowiązania	Cena wywoławcza	Wysokość Wadium	Termin, miejsce przetargu
1		2	3	4	5	6	7	8
1	GMINA JELENIEWO OBRĘB OKRĄGŁE dz. 57/1 KW SU1S/00069361/2	0,2124 ha	Działka zlokalizowana w miejscowości Okrągłe w odł. ok. 6 km od Jeleniewa oraz ok. 13 km od centrum Suwałk. Sąsiedztwo działki stanowią grunty orne oraz pojedyncza zabudowa jednorodzinna. W odległości ok. 800 m od nieruchomości znajdują się pojedyncze turbiny wiatrowe. Działka posiada bezpośredni dostęp do drogi publicznej, brak jest urzędzonego wjazdu na działkę. Działka ma kształt regularny ze znacznymi różnicami poziomów terenu. Na działce znajdują się pojedyncze nasadzenia drzew i krzewów. Uzbrojenie: brak; w pobliżu dostępne sieci: elektroenergetyczna oraz telekomunikacyjna, w dalszej odległości kanalizacyjna i wodociągowa. Struktura użytków: RIVb- 0,0301 ha, RV- 0,1823 ha.	Zgodnie z mpzp gminy Jeleniewo dla części wsi Podwysokie Jeleniewskie, Okrągłe, Prudziški i Żywa Woda, działka nr 57/1 położona jest na terenie oznaczonym symbolem 5MNR (tereny zabudowy mieszkaniowo-usługowej)	Brak (działka nie jest obciążona prawem osób trzecich)	70.000 brutto	7.000 zł	<u>6 lutego 2024 r.</u> <u>Godz. 10⁰⁰</u> w budynku Starostwa Powiatowego w Suwałkach, przy ulicy Świerkowej 60, pokój nr 129
2	GMINA JELENIEWO OBRĘB OKRĄGŁE dz. 57/2 KW SU1S/00069361/2	0,2347 ha	Działka zlokalizowana w miejscowości Okrągłe w odł. ok. 6 km od Jeleniewa oraz ok. 13 km od centrum Suwałk. Sąsiedztwo stanowią grunty orne oraz pojedyncza zabudowa jednorodzinna. W odległości ok. 800 m od nieruchomości znajdują się pojedyncze turbiny wiatrowe. Bezpośredni dostęp do drogi powiatowej z dwóch stron- brak urzędzonego wjazdu. Kształt działki regularny, znaczne różnice poziomów terenu. Na działce znajdują się pojedyncze nasadzenia drzew i krzewów. Uzbrojenie: brak; w pobliżu dostępne sieci: elektroenergetyczna oraz telekomunikacyjna, w dalszej odległości kanalizacyjna i wodociągowa. Struktura użytków: PsVI- 0,2145 ha, N- 0,0202 ha.	Zgodnie z mpzp gminy Jeleniewo dla części wsi Podwysokie Jeleniewskie, Okrągłe, Prudziški i Żywa Woda, działka nr 57/2 położona jest na terenie oznaczonym symbolem 5MNR (tereny zabudowy mieszkaniowo-usługowej)	Brak (działka nie jest obciążona prawem osób trzecich)	79.000 brutto	8.000 zł	<u>6 lutego 2024 r.</u> <u>Godz. 10³⁰</u> w budynku Starostwa Powiatowego w Suwałkach, przy ulicy Świerkowej 60, pokój nr 129

Mapa z lokalizacją nieruchomości



I. Warunkiem przystąpienia do przetargu jest:

- a. wniesienie wadium w pieniądzu na konto Starostwa Powiatowego w Suwałkach nr **21 2030 0045 1110 0000 0180 6740 BNP PARIBAS BANK POLSKA S.A. o/Suwałki** w terminie do dnia **30 stycznia 2024 r.**, przy czym liczy się termin faktycznego wpływu w/w kwoty na konto Starostwa (ostateczny termin wpływu 30.01.2024 r.). **UWAGA! W tytule przelewu wpisać numer działki, której dotyczy wpłata.**
- b. okazanie przez osobę upoważnioną do reprezentowania osoby prawnej aktualnego wypisu z Krajowego Rejestru Sądowego. W przypadku reprezentowania osoby prawnej przez pełnomocnika- oprócz aktualnego wypisu z KRS przedłożenie notarialnie potwierdzonego pełnomocnictwa upoważniającego do działania na każdym etapie postępowania przetargowego,
- c. w przypadku uczestnictwa w przetargu tylko jednego ze współmałżonków – wymagane jest przedłożenie pisemnego oświadczenia woli drugiego współmałżonka o wyrażeniu zgody na nabycie nieruchomości ze środków pochodzących z wspólnego majątku lub złożenie oświadczenia woli nabycia nieruchomości z majątku odrębnego - art. 37 §1 pkt. 1 ustawy z dnia 25 lutego 1964 r. Kodeks rodzinny i opiekuńczy (t.j. Dz. U. z 2020 r., poz. 1359 z późn. zm.),
- d. okazanie dowodu wpłaty wadium wraz z numerem konta, na które wadium zostanie zwrócone w przypadku zaistnienia konieczności jego zwrotu,
- e. okazanie dowodu tożsamości.

II. W przetargu mogą brać udział osoby fizyczne i prawne.

III. Przetarg będzie ważny bez względu na liczbę uczestników, a rozstrzygnięcie jego pozytywne, jeżeli przynajmniej jeden uczestnik zaoferuje co najmniej jedno postąpienie powyżej ceny wywoławczej.

IV. O wysokości postąpienia decydują uczestnicy przetargu z tym, że postąpienie nie może wynosić mniej niż 1 % ceny wywoławczej z zaokrągleniem w górę do pełnych dziesiątek złotych.

V. Wpłacone wadium podlega:

- wliczeniu w poczet ceny nabycia nieruchomości w przypadku wygrania przetargu,
- przepadkowi w razie uchylenia się uczestnika, który wygrał przetarg od zawarcia umowy,
- zwrotowi – uczestnikom, którzy przetargu nie wygrają (do 3 dni od dnia przetargu) przelewem.

VI. Cena nieruchomości uzyskana w przetargu podlega zapłacie nie później niż do dnia podpisania aktu notarialnego. Koszty umowy notarialnej ponosi nabywca. Jeżeli osoba ustalona jako nabywca nieruchomości nie stawia się bez usprawiedliwienia w miejscu i terminie podanym w zawiadomieniu o dniu zawarcia umowy notarialnej, organizator przetargu może odstąpić od zawarcia umowy, a wpłacone wadium nie podlega zwrotowi.

VII. W przypadku konieczności okazania lub wznowienia granic nieruchomości, koszty ponosi kupujący.

VIII. Zarząd Powiatu może odwołać przetarg z uzasadnionej przyczyny, informując o tym niezwłocznie odrębnym ogłoszeniem.

IX. Pierwszy przetarg na sprzedaż powyższych nieruchomości odbył się 21 listopada 2023 r. i zakończył się wynikiem negatywnym.

X. Szczegółowych informacji na temat przetargu można uzyskać w Wydziale Geodezji, Katastru i Gospodarki Nieruchomościami Starostwa Powiatowego w Suwałkach, ul. Świerkowa 60, pokój nr 25, tel. **(0-87) 565 92 28** oraz na stronie internetowej: www.powiat.suwalski.pl.

W I C E S T A R O S T A

Artur Łuniewski